

Les technologies et l'architecture au service
**L'ACCOMPAGNEMENT
DES PERSONNES**

◆ dans le champ de la **gériatrie/gérontologie**
et/ou des **maladies neuro-évolutives**

6 AVRIL 2019 | de 9h à 12h30

⚠ **PLACES LIMITÉES, INSCRIPTION GRATUITE OBLIGATOIRE**



IRTESS

2 rue du Professeur Marion | 21000 DIJON



ACCUEIL CAFÉ À PARTIR DE 8H30

BUFFET À L'ISSUE DE LA MATINÉE SUR RÉSERVATION

Inscription RESEDA

Réseau Alzheimer Bourgogne-Franche-Comté

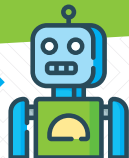


03 80 50 18 65

coordinatrice@reseda-bfc.fr



Bourgogne-Franche-Comté
RESEDA



Les technologies et l'architecture au service **L'ACCOMPAGNEMENT DES PERSONNES**

dans le champ de la **gériatrie/gérontologie**
et/ou des **maladies neuro-évolutives**

RESEDA, Réseau Alzheimer Bourgogne-Franche-Comté et l'IRTESS
organisent un **matinée d'information**.

Ouverte aux professionnels, aux étudiants ou aux personnes
confrontées aux maladies neuro-évolutives, cette matinée d'échanges
sera consacrée aux **nouvelles technologies dans l'EHPAD de demain**.

**Accompagner les personnes dans le champ de la
gériatrie/gérontologie et/ou des maladies neuro-évolutives** revient
à instruire des réponses individualisées et contextualisées alors que
l'environnement budgétaire et financier ne permet pas toujours
l'installation de personnels à hauteur des attentes et besoins.

Dans ce cadre, le développement des technologies et des dynamiques
architecturales semblent de plus en plus prisées par les équipes qui
aspirent à renforcer la qualité de leur présence auprès des personnes
concernées. Quelles sont alors les conditions d'usage à promouvoir
pour une intervention de soin et d'éducation qui puisse conserver sa
pertinence technique et éthique et quelles approches cliniques et de
soutien faut-il engager pour garantir la qualité de la relation ?



2 rue du Professeur Marion
21000 DIJON

