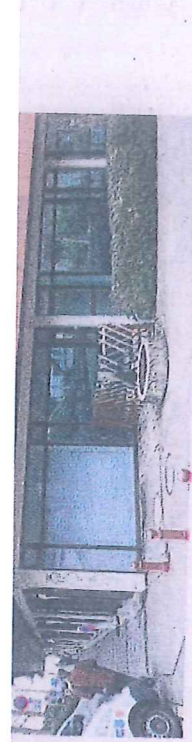


Le cas où il aura rejeté la demande principale) indiquant que si le Conseil d'Etat estime que Joëlle Gouniot n'avait effectivement pas le droit d'être can-

arguer du fait que son mari paye des impôts à Thonon, Christophe Arminjon compte bien prouver qu'elle a, elle aussi, effectué de fausses déclarations.

se faire communiquer cette enquête », indique Christophe Arminjon, qui croit savoir que l'enquête préliminaire est aujourd'hui terminée.



EN BREF

Traditionnelle choucroute des Capucins

Repas choucroute des Capucins dimanche 22 février, à partir de 12 h 30, salle Jean-Birraux, sous l'église Notre-Dame-de-Lourdes, au profit des frères de la mission en Centrafrique (18 euros ; enfants 9 euros). Réservations au 04 50 73 94 17 ou 04 50 75 99 06. Possibilité de repas à emporter.

Assemblée générale de "Concise notre village"

L'association "Concise notre village" tiendra son assemblée générale vendredi 27 février à la chapelle de Concise, place de la Fontaine, à 20 h. Ouverture de la chapelle dès 19 h 30 pour l'émargement et le renouvellement des adhésions. L'assemblée est ouverte à tous, mais seuls les membres à jour de leur cotisation 2014 peuvent voter.

Une carte de visite en chocolat pour la Saint-Valentin



Gourmandise. Pour la Saint-Valentin, les 130 adhérents de l'Union commerciale de Thonon-les-bains ont offert des cartes de visite en chocolat blanc à leurs clients. Ce ne sont pas moins de 2 700 cartes qui ont ainsi été distribuées à la plus grande joie des amoureux lors de leurs achats de la Saint-Valentin, samedi 14 février, comme dans le Salon de coiffure Capelli & Co (notre photo).

AMÉLIE LÉCOYER

Un robot pour faciliter les échanges avec les malades d'Alzheimer

Pendant trois semaines, l'Espad Résidence du Léman a été missionné pour expérimenter Paro, un bébé phoque pas comme les autres, avec certains de ses résidents : un "Personnal Assistive Robot" (Paro) doté d'une intelligence artificielle, de sept moteurs et de dix-sept capteurs qui lui permettent notamment de réagir aux sons et aux intonations de voix.

« Ce robot n'est pas un jouet, rappelle Myriam Dousset, cadre de soins. Le réseau Omeris, l'organisme dont nous dépendons, nous l'a confié dans le cadre de projets de soins personnalisés, principalement dans le cas de pathologies de type Alzheimer ou apparentées. » Paro est donc toujours utilisé sous la supervision d'une infirmière ou d'une animatrice, pendant une vingtaine de minutes, avec un ou plusieurs résidents.

Le robot est conçu pour être pris dans les bras ou posé sur les genoux - il est capable de reconnaître sa position -, et pour provoquer des réactions. Les résultats sont étonnants : alors que son aspect le ferait prendre pour une simple peluche, ses mouvements et ses petits cris le font généralement considérer par les personnes âgées comme un animal bien vivant.

« Nos résidents n'ont pas l'habitude de la robotique, explique



Le système Paro a été testé pendant trois semaines à Thonon, avec l'un des dix robots en service en France. Mme Dousset. De plus, Paro est très mignon : il joue sur l'instinct maternel. Avec lui nos résidentes ont souvent une approche maternelle et protectrice. Certaines lui chantent des chansons, des berceuses... » Et les messieurs ? « C'est un peu différent. Leur instinct protecteur est moins prononcé... mais il est quand même là. »

Notons aussi que Paro ne pèse que 2,5 kg, qu'il dégage sa propre chaleur, que ses mouvements ont une amplitude limitée pour éviter tout geste brutal, et que sa fourrure est bactéricide.

« Pour les soignants, c'est aussi

un outil intéressant : il nous donne l'occasion de nous poser, de passer plus de temps avec le résident et de l'observer. Nous avons monté un projet autour de Paro, pour un guide d'évaluation des séances et de leur retentissement sur les personnes, avec des phases d'observation avant, pendant et après. »

Il est possible que l'usage de ce robot soit pérennisé à l'avenir. Mais pour le cadre de soins, Paro offre d'ores et déjà « des moments privilégiés et stimulants ».

YVAN STRELZYK